

Legenda

Inchiesta sul terreno

- Valanghe
 - Zone pericolose
 - Possibili continuazioni e collegamenti di valanghe
 - Zone presunte pericolose
 - Pericolo localizzato
- Il numero corrisponde a quello della scheda identificativa, cui si rimanda per la consultazione dei dati topografici e storici.

Fotointerpretazione

- Valanghe
- Zone pericolose
- Possibili continuazioni e collegamenti di valanghe
- Zone presunte pericolose
- Pericolo localizzato

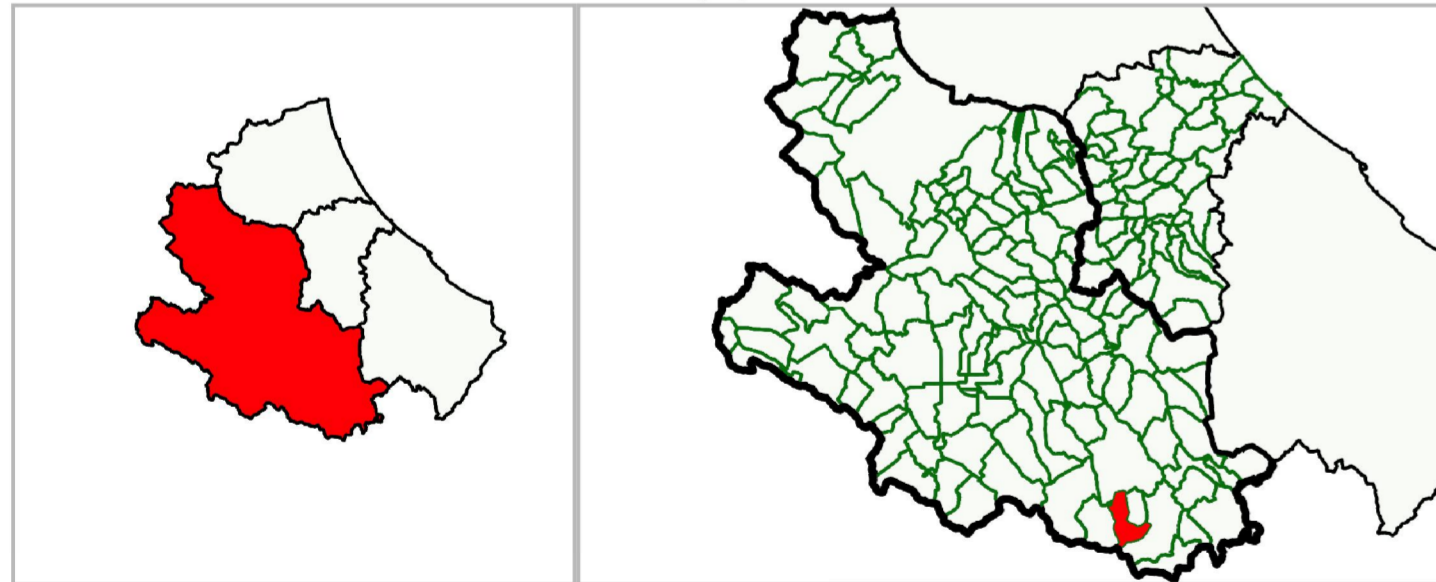
- Cuneo di deviazione
- Gaz. Ex.
- O'Belx
- Muri di deviazione o di arresto
- Galleria artificiale o tettoia
- Rastrelliera e rete da neve, ponte da neve
- Deflettore del vento, acceleratore
- Impianti di risalita in esercizio
- Impianti di risalita in disuso

Confine comunale

REGIONE ABRUZZO
Dipartimento Territorio - Ambiente,
Servizio Prevenzione dei Rischi di Protezione Civile
CARTA PER LA LOCALIZZAZIONE DEI
PERICOLI DA VALANGHE
(Art. 2 LR 47/1992)

PROVINCIA DI L'AQUILA

COMUNE DI CIVITELLA ALFEDANA



SCALA: 1:25.000

AVVERTENZE

DIFFUSIONE:
 Questo documento cartografico è di proprietà della Regione Abruzzo. La sua diffusione presso gli Enti, le Amministrazioni ed i Servizi Pubblici è assicurata esclusivamente dal Servizio Prevenzione dei Rischi di Protezione Civile. La sua riproduzione e cessione anche parziale a qualunque titolo è vietata.

LIMITI DI RAPPRESENTAZIONE:
 Questa carta è la rappresentazione sintetica di quanto conosciuto alla data della pubblicazione mediante la fotointerpretazione, l'indagine sul terreno e le ricerche storiche. Le risultanze delle ricerche storiche sono riportate nelle relazioni predisposte per ciascun comune, costituenti parte integrante della CLPV. Il grado di rischio e la frequenza dei fenomeni valanghivi non sono rappresentati nella presente cartografia.

Fotointerpretazione e Inchiesta sul Terreno: Prima edizione: 2020

A.I.A. Engineering S.r.l. - ing. Michele Martinelli
 I.C. S.r.l. - ing. Raffaele Ferrari
 SOILDATA S.r.l. - dott. Roberto Nevini
 ing. Mauro Barberi

